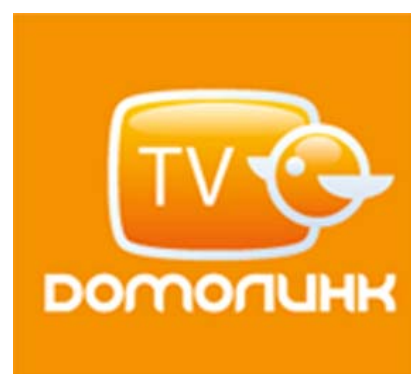




***Пользовательская инструкция по настройке  
роутера DIR-320  
для работы в сети  
ОАО «Центртелеком»***





# Содержание

Аппаратное подключение устройства .....	3
Настройка роутера .....	4
Настройка роутера через утилиту DCC (автоматический способ).....	4
Настройка беспроводного сетевого адаптера компьютера.....	15
Как сбросить настройки маршрутизатора в заводские установки с помощью кнопки «Reset».....	19



## Аппаратное подключение устройства

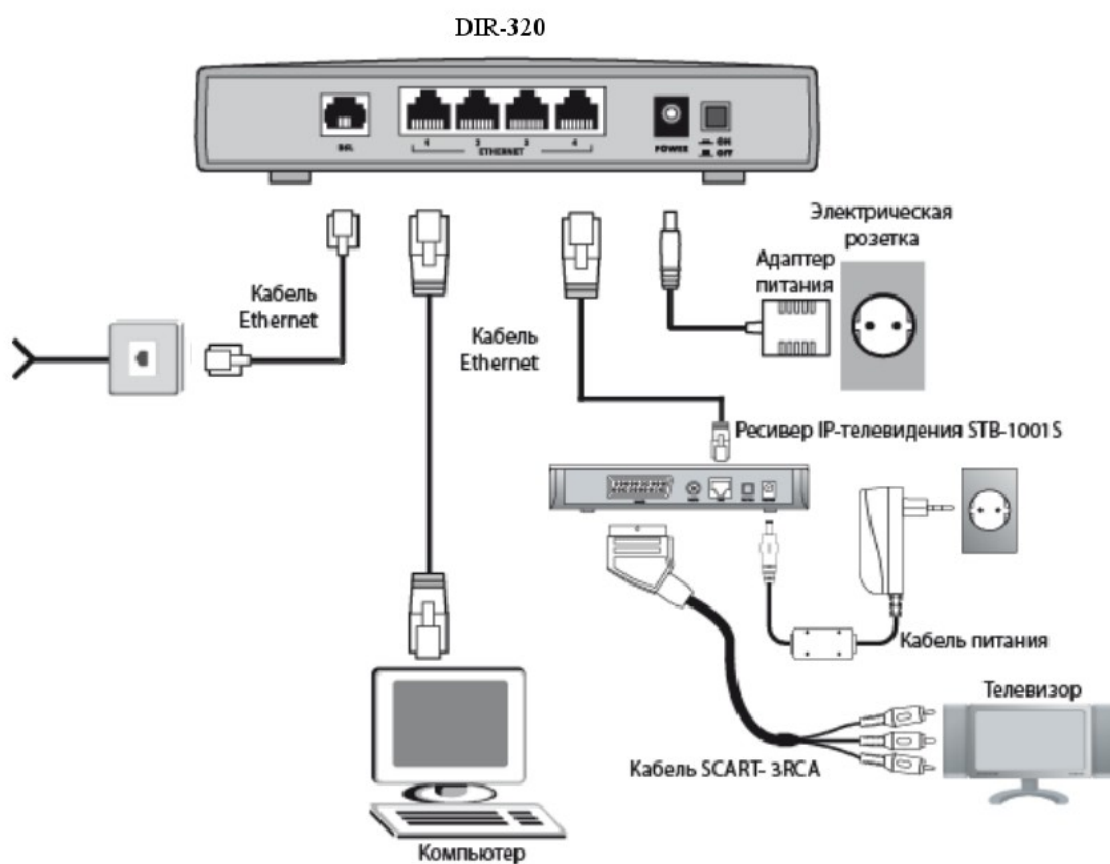


Рис. 1. Схема подключения оборудования для доступа к услугам Интернет.

1. Перед началом работы убедитесь, что компьютер выключен.
2. Подключите роутер к интернет провайдеру, подключив разъем кабеля в порт роутера «WAN».
3. Подключите роутер к компьютеру. Для этого соедините разъем «ETHERNET» под номером 1 на модеме с соответствующим разъемом Ethernet на компьютере, используйте для этого UTP-кабель, прилагающийся к устройству.
4. Подключите роутер к Set-top-Box (STB). Для этого соедините разъем «ETHERNET» под номером 4 на роутере с соответствующим разъемом Ethernet на STB, для этого потребуется UTP-кабель, входящий в комплект к STB.
5. Подключите STB к телевизору. Для этого соедините разъем «SCART» на STB с разъемом «3RCA» телевизора (обычно он обозначается как **AV1**, **AV2** или **AV3**), используйте для этого кабель SCART-



ЗРСА, входящий в комплект к STB. Подключите роутер к сети электропитания при помощи адаптера, входящего в комплект поставки. Дождитесь, пока индикатор «Status» роутера будет мигать зеленым цветом.

6. Подключите STB к сети электропитания при помощи адаптера, входящего в комплект поставки STB. Включите питание кнопкой «ON/OFF», только после настройки модема.
7. Включите компьютер и дождитесь загрузки операционной системы.
8. Проверьте правильность подключений и наличие соединения с провайдером. Если роутер исправен индикатор «Status» мигает постоянно зеленым цветом. Убедитесь индикатор «WAN» горит и/или мигает, так же при правильном подключении роутера к компьютеру через порт Ethernet индикатор «ETHERNET» под номером 1 горит зеленым цветом.

## Настройка роутера

Настройку модема можно осуществить через утилиту DCC.

## Настройка роутера через утилиту DCC (автоматический способ)

Вставьте в CD-ROM прилагаемый диск и запустите файл **ClicknConnect.exe** из корневой директории.

**Внимание! Для пользователей операционной системы Windows Vista.**

*Отобразите содержимое компакт диска «Проводником», найдите исполняемый файл с названием ClicknConnect, наведите на него указатель мыши и нажмите правую кнопку, выберите опцию «Запуск от имени Администратора» (рис.2)*

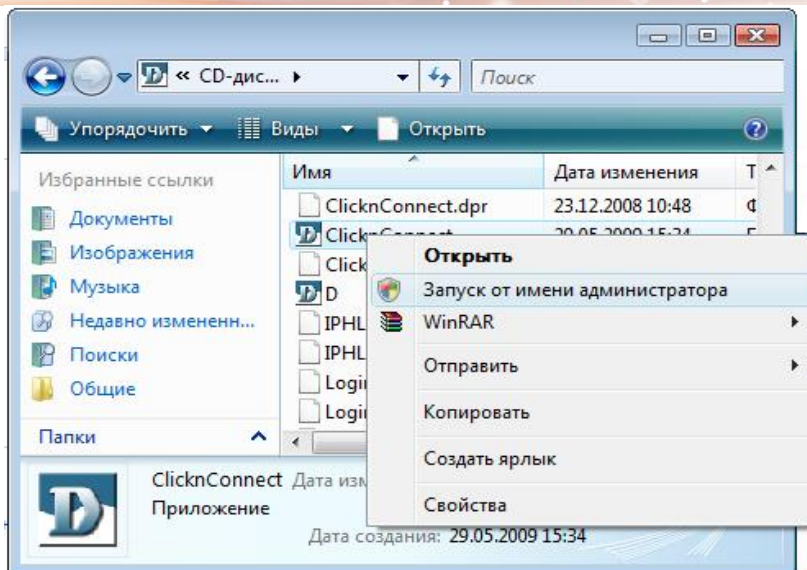


Рис. 2. Для пользователей ОС Windows Vista

Откроется следующее окно (рис.3).

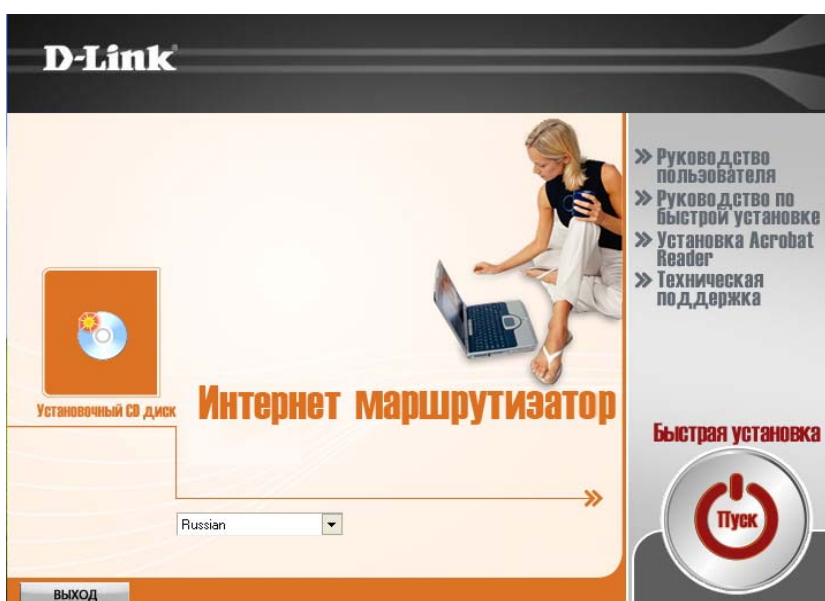


Рис. 3. Запуск утилиты DCC

В процессе настройки **внимательно** читайте и выполняйте все рекомендации, написанные в окне программы. Нажмите на кнопку **«Быстрая установка»** в правой части открывшегося окна.

Программа предложит подключить модем по питанию. Следуйте рекомендациям и нажмите кнопку **«Далее»**.

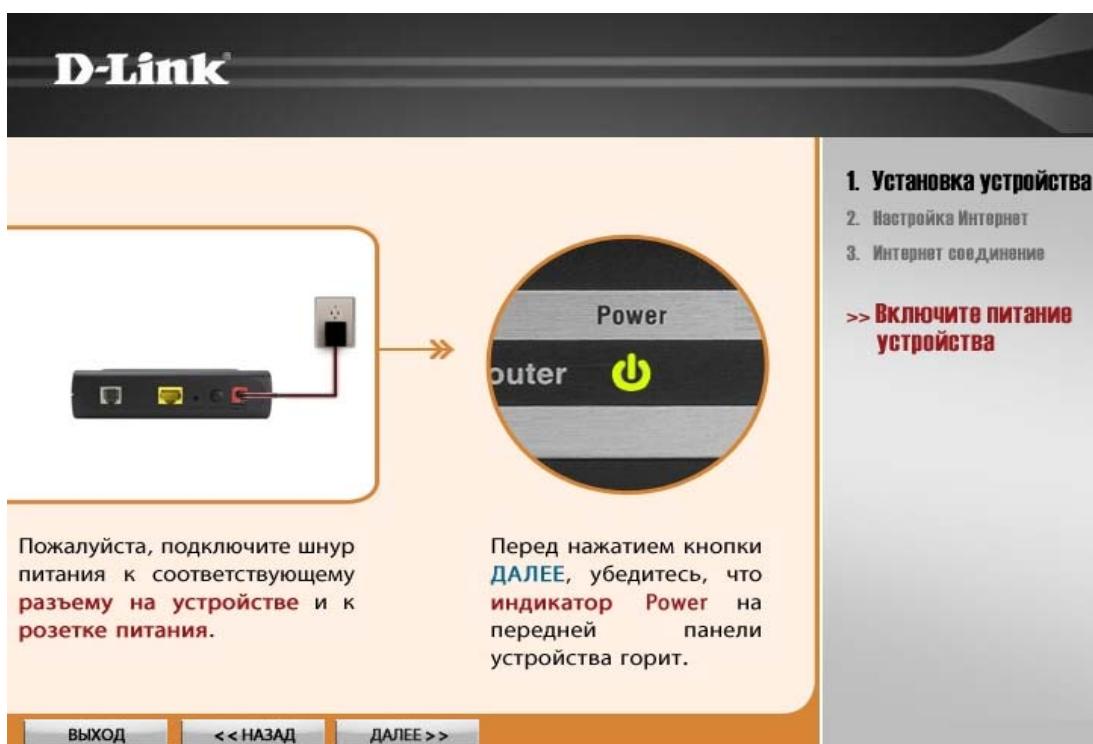


Рис. 4. Этап включения устройства



Программа предложит подключить модем к компьютеру с помощью Ethernet кабеля. Подключите компьютер к 1-му Ethernet порту модема, если Вы этого не сделали ранее. Прочтите и проверьте все рекомендации, после чего нажмите кнопку «Далее»:



Рис. 5. Этап подключения LAN-интерфейса



Программа предложит подключить к маршрутизатору кабель Ethernet предоставленный провайдером. Прочтите и проверьте все рекомендации. Затем нажмите кнопку «**Далее**».

**D-Link**

**1. Установка устройства**  
2. Настройка Интернет  
3. Интернет соединение

**>> Подключение устройства к Интернет**

Подключите кабель интернет провайдера в порт **WAN**, а компьютер с помощью патч-корда в любой из портов **LAN**.

Пожалуйста, убедитесь что индикатор горит зеленым цветом, перед нажатием кнопки **ДАЛЕЕ**.

ВЫХОД << НАЗАД ДАЛЕЕ >>

Рис. 6. Этап подключения Ethernet-кабеля





Программа опознает версию установленной прошивки в маршрутизаторе и предложит её обновить автоматически, если это требуется. Нажмите на кнопку «Да» чтобы выполнить обновление.

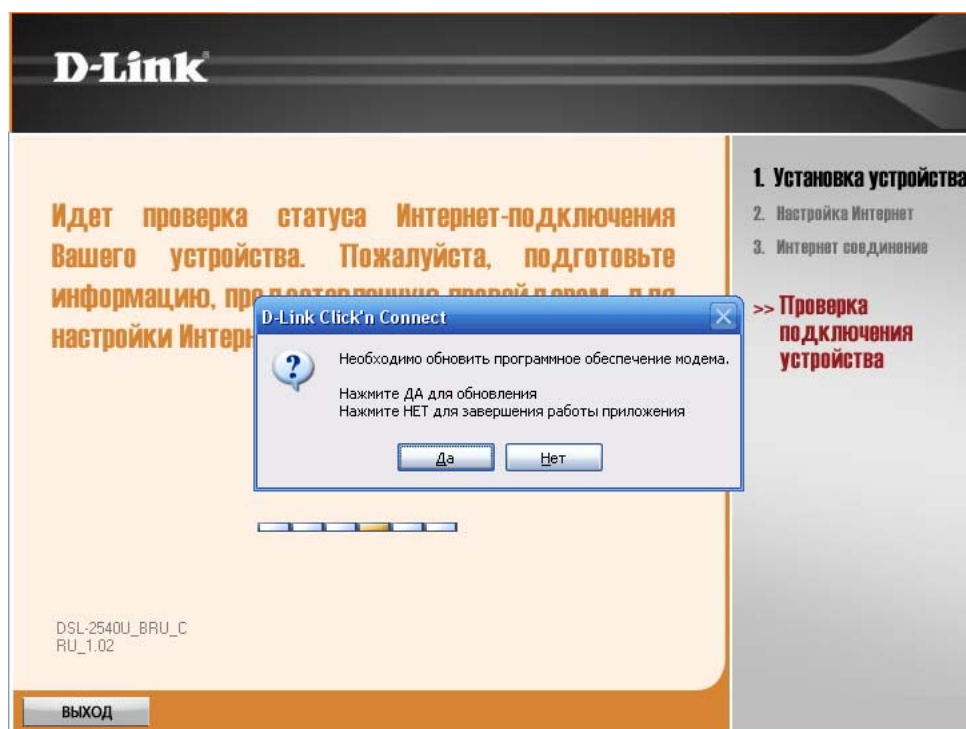


Рис. 7. Обновление прошивки модема

Дождитесь, пока программа выполнит обновление. Эта процедура может занять 3-4 минуты.

**Внимание!** Ни в коем случае не отключайте питание модема, пока процесс обновления прошивки не завершится.



После чего программа сообщит о том, что устройство обнаружено и проверено. Нажмите кнопку «Далее»:

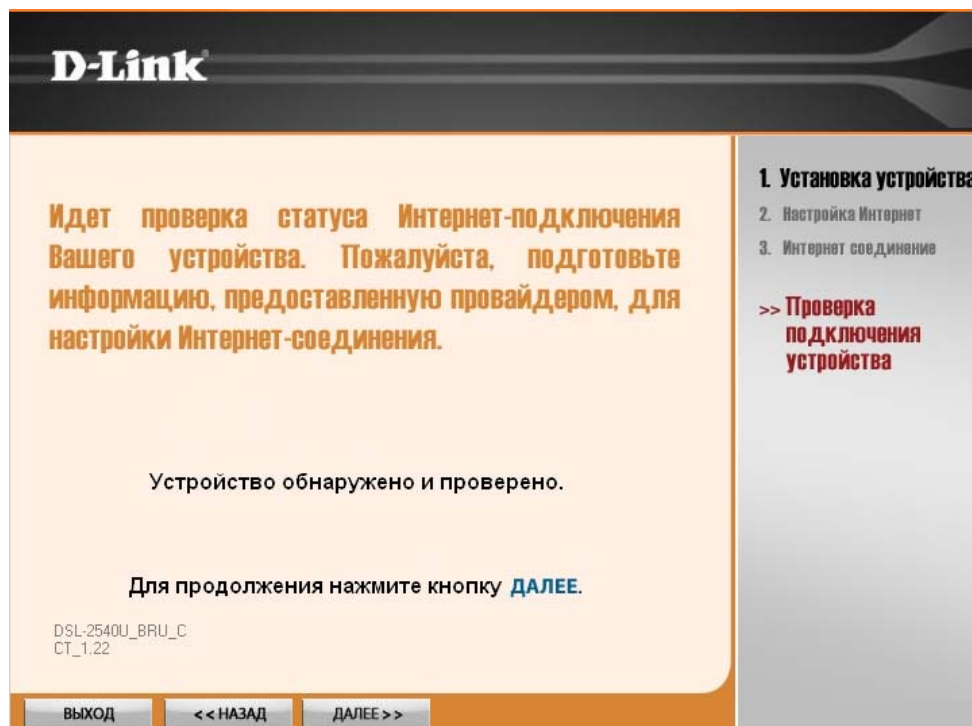


Рис. 8. Завершение инициализации маршрутизатора



В следующем окне программа предложит выбрать филиал провайдера и услугу. Выберите из списка филиал в соответствии с регионом, в котором Вы находитесь (в данном примере выбираем «Московский филиал»).

После выбора нажмите кнопку «Далее»:

Рис. 9. Выбор филиала и услуги



Далее Вам потребуется логин и пароль для PPPoE сессии Интернет. Вы увидите всплывающее окно которое предложит задать пароль для PPPoE подключения, Нажмите «Да» и задайте логин пароль в соответствующих полях и нажмите кнопку «ОК»

**D-Link**

### Настройка PPPoE

Укажите, пожалуйста, информацию, предоставленную провайдером

Имя пользователя:

Пароль:

Подтверждение пароля:

- 1. Установка устройства
- 2. Настройка Интернет**
- 3. Интернет соединение

>> **Настройки провайдера**

Рис. 10. Ввод имени пользователя и пароля для PPPoE-сессии



Далее утилита предложит настроить Wi-Fi точку доступа в маршрутизаторе. Появится следующее окно:

**D-Link**

### Настройка WI-FI

Статус

Канал

SSID

Тип шифрования

Ключ   
WPA Pre-Shared Key should be between 8 and 63 ASCII characters or 64 hexadecimal digits.

1. Установка устройства  
2. Настройка Интернет  
3. Интернет соединения  
**4. Настройка Wi-Fi**

**ВЫХОД** **ДАЛЕЕ >>**

Рис. 12. Настройка беспроводного интерфейса

С помощью флажка «Статус» Вы можете включить/выключить беспроводную точку доступа. Из списка «Канал» можно выбрать, какой именно частотный канал будет использоваться для установления соединения. Также можно задать автоматический выбор канала, для этого выберите **«Auto»**.

Каждая беспроводная сеть имеет свой уникальный идентификатор SSID, который представляет собой условное название беспроводной сети. Используя буквы латинского алфавита или цифры, в поле SSID задайте имя Вашей беспроводной сети (в данном примере: **«myhome»**).

Чтобы избежать кражи Вашей пропускной способности в сети соседом или незнакомцами настоятельно рекомендуется использовать шифрование беспроводной сети.

Выберите тип шифрования и задайте ключ сети в соответствующих полях. Наиболее безопасным считается шифрование WPA2-PSK, однако, следует также учесть, что выбранный тип шифрования должен поддерживаться Вашим Wi-Fi адаптером.



В данном примере используется тип шифрования «WPA-PSK». В качестве ключа сети при этом можно использовать любую строку длиной от 8 до 63 символов ASCII, или до 64 цифр в шестнадцатеричной системе счисления.

После того как все настройки будут заданы, нажмите кнопку «Далее».

Программа выполнит настройку модема и проверку статуса Интернет-соединения, по завершении которого, Вы должны увидеть сообщение как на картинке ниже, в случае если Вы все правильно сделали.

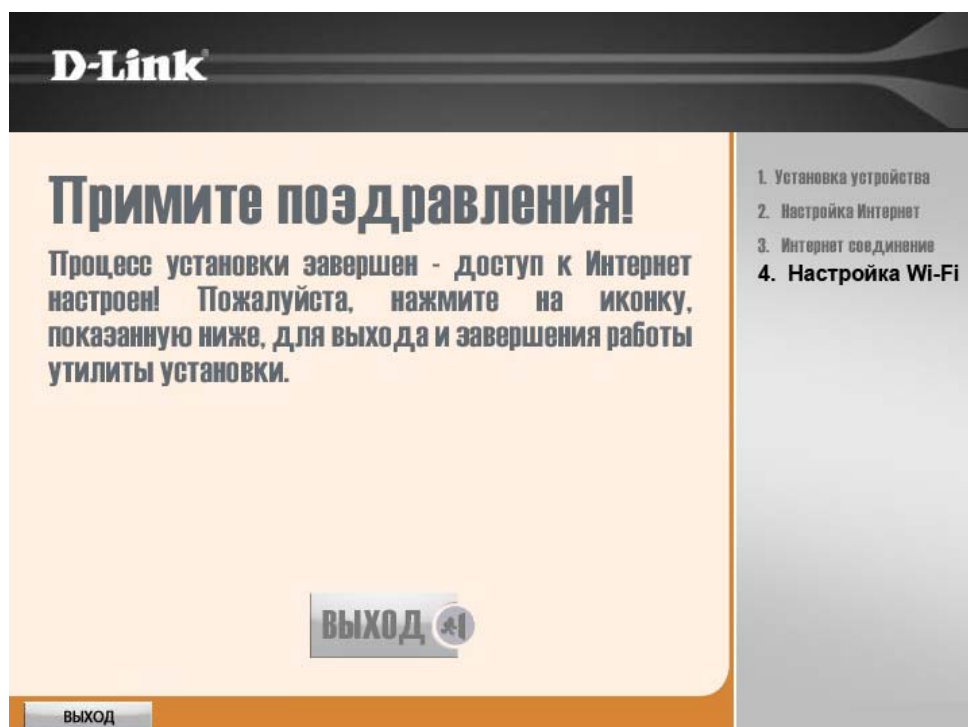


Рис. 13. Сообщение об успешной настройке соединения

Нажмите кнопку «Выход».



## Настройка беспроводного сетевого адаптера компьютера

### Примечание!

Ниже рассмотрен пример настройки беспроводного сетевого адаптера для подключения к беспроводной сети маршрутизатора в операционной системе Windows Vista. Для других версий ОС Windows настройка выполняется аналогичным образом.

1. Зайдите в меню Пуск -> Панель управления -> Центр управления сетями и общим доступом.

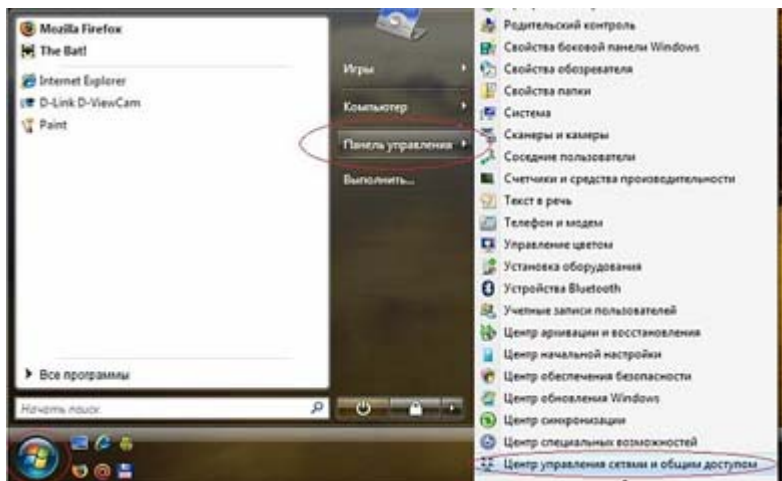


Рис. 45. Настройка беспроводного сетевого адаптера компьютера

2. В разделе «Задачи» выберите «Управление сетевыми подключениями».

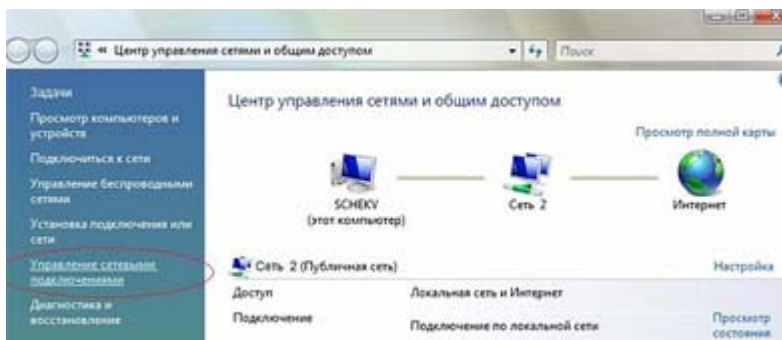


Рис. 46. Настройка беспроводного сетевого адаптера компьютера



3. Нажмите правую кнопку мыши на пункте «Беспроводное сетевое подключение» и в выпадающем меню выберите «Подключение/Отключение».

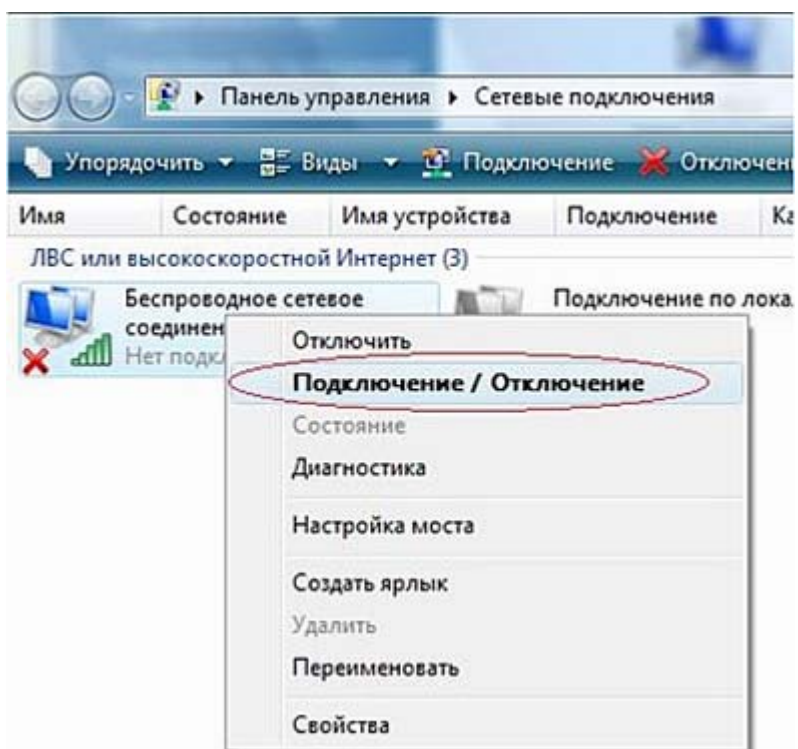


Рис. 47. Настройка беспроводного сетевого адаптера компьютера





4. В перечне обнаруженных беспроводных сетей найдите и выделите имя сети, например «My\_network», затем нажмите кнопку «Подключить» внизу окна.

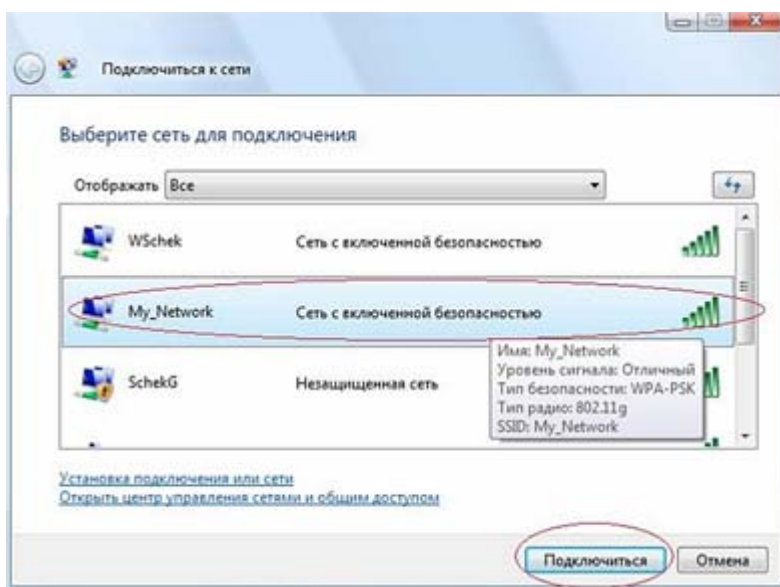


Рис. 48. Настройка беспроводного сетевого адаптера компьютера

5. Введите ключ сети:

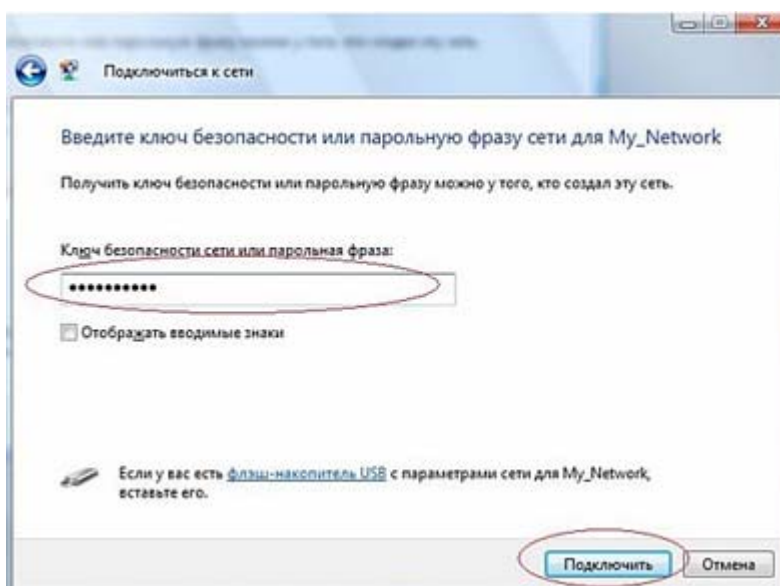


Рис. 49. Настройка беспроводного сетевого адаптера компьютера



6. При удачном подключении появится окно:

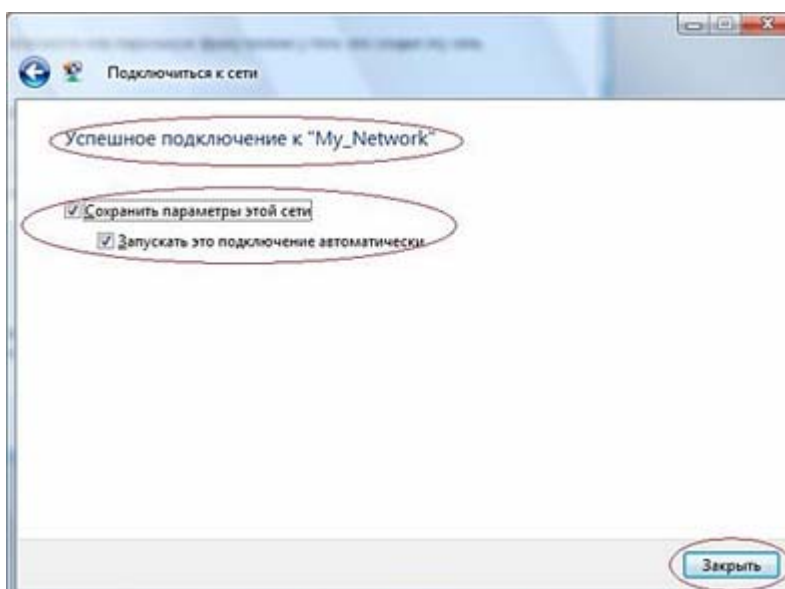


Рис. 50. Настройка беспроводного сетевого адаптера компьютера

7. На этом процедура настройки беспроводной сети закончена.



## Как сбросить настройки маршрутизатора в заводские установки с помощью кнопки «Reset»

Чтобы «обнулить» конфигурацию устройства можно воспользоваться кнопкой «RESET» на задней панели маршрутизатора.



Рис. 51. Сброс маршрутизатора DIR-320 в заводские установки с помощью кнопки Reset

Выполните следующие шаги:

1. Убедитесь, что светодиод «**POWER**» горит зеленым (не мигает).
2. Нажмите и удерживайте кнопку «RESET» в течение 5-7 секунд, затем отпустите ее. Потухшие светодиоды укажут на то, что настройки по умолчанию восстановлены и происходит перезапуск устройства.