

D-Link®

Руководство по быстрой установке

Этот продукт может быть настроен с помощью стандартного Web-браузера



DIR-100
Маршрутизатор

Перед началом работы

Перед началом установки убедитесь в наличии всего необходимого оборудования и информации. Для подключения маршрутизатора необходимо существующее широкополосное соединение через Интернет-устройство с поддержкой оптического соединения.

Проверьте комплект поставки



DIR-100 Маршрутизатор с поддержкой оптического соединения



Кабель Ethernet (Кат. 5 UTP)



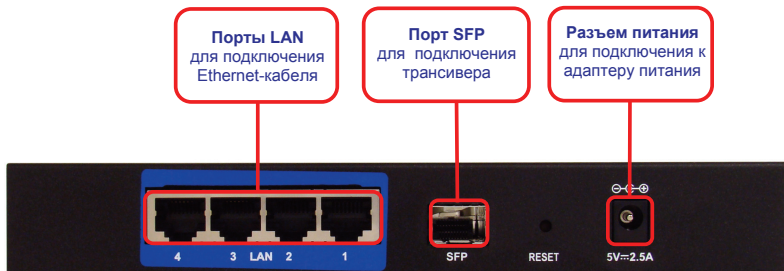
Адаптер питания



Использование адаптера с неподходящими характеристиками питания может привести к повреждению устройства и отмене гарантии на него.

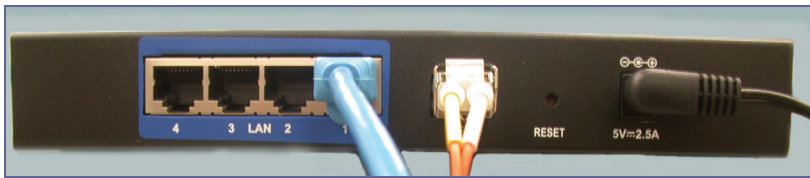
1

Подключение маршрутизатора



- A. Вставьте SFP трансивер в слот с маркировкой **SFP**, затем подключите волоконно-оптический кабель к SFP трансиверу. Это физическое подключение к Интернет или Wide Area Network (WAN). Индикатор SFP загорится зеленым светом при наличии соединения.
- B. Подключите один конец адаптера питания к соответствующему разъему на задней панели DIR-100, а другой конец подключите к розетке питания. Светодиодный индикатор Power(питание) на передней панели устройства будет гореть зеленым светом, указывая, что питание включено. Через несколько секунд индикатор Status (Статус) начнет мигать зеленым светом, указывая на нормальную работу устройства.
- C. Подключите один конец кабеля Ethernet в любой порт **LAN** на задней панели устройства, а другой конец подключите к адаптеру Ethernet или доступному порту Ethernet на компьютере. Индикатор канала Ethernet загорится зеленым светом, указывая на наличие соединения.

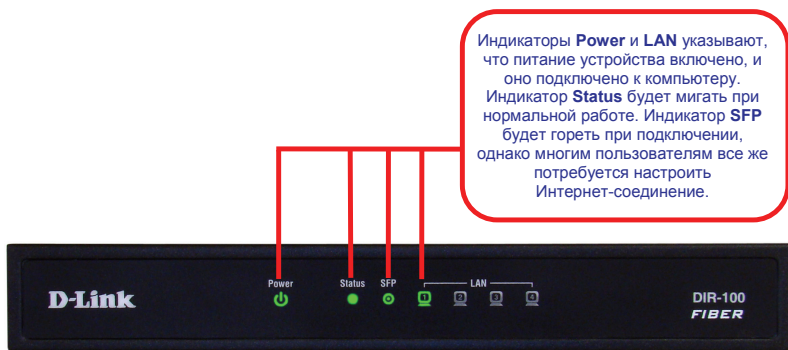
Когда все кабели подключены надлежащим образом, задняя панель маршрутизатора DIR-100 будет выглядеть примерно так:



2

Проверка подключения

Проверьте индикаторы на передней панели DIR-100, чтобы убедиться, что устройство подключено и нормально функционирует.

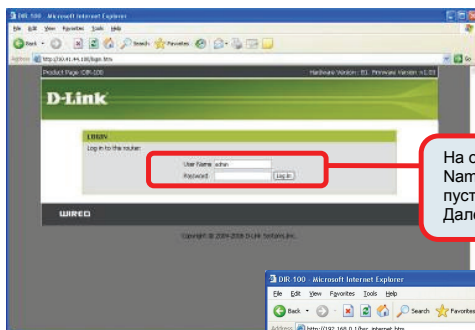
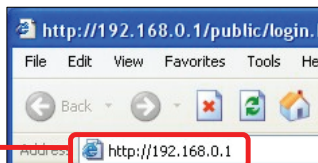


3

Настройка Маршрутизатора

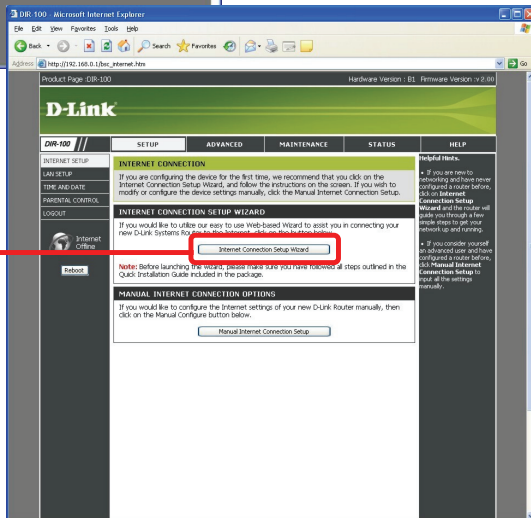
Для настройки Маршрутизатора с помощью Web-браузера компьютер должен быть настроен для автоматического получения IP-адреса (“**Obtain an IP address automatically**”), т.е. как **DHCP Client**. В Руководстве пользователя приведены инструкции по изменению IP-настроек компьютеров с установленной ОС Windows.

Запустите Web-браузер и введите “**http://192.168.0.1**” в поле для URL-адреса. Затем нажмите **Enter** или **Return**.



На открывшейся странице введите User Name - **admin** и оставьте поле Password пустым (по умолчанию пароль отсутствует). Далее нажмите на кнопку **Log In**.

Нажмите **Internet Connection Setup Wizard** для настройки Интернет-соединения.



3

Настройка маршрутизатора (продолжение)

Использование Мастера установки (Setup Wizard)

Нажмите **Launch Internet Connection Setup Wizard**, чтобы начать настройку Интернет-соединения.

The screenshot shows the D-Link web interface for a DIR-100 router. The main menu includes SETUP, ADVANCED, MAINTENANCE, STATUS, and HELP. The 'INTERNET SETUP' section is active, displaying the 'WIZARD' interface. The text reads: 'The Wizard below will assist you in configuring the basic settings of your new D-Link Router.' Below this, the 'INTERNET CONNECTION SETUP WIZARD' section explains that the wizard will guide the user through step-by-step instructions. A button labeled 'Launch Internet Connection Setup Wizard' is highlighted with a red box. A red line extends from this button to a text box below the screenshot.

Нажмите **Launch Internet Connection Setup Wizard** для настройки Интернет-соединения.

В исходном диалоговом окне приводятся все шаги настройки. Нажмите кнопку **Next**, чтобы продолжить. Можно выйти из Мастера установки в любое время, нажав на кнопку **Cancel**. При этом произойдет возврат на страницу с меню Internet Connection (Интернет-соединение) без сохранения выполненных настроек.

The screenshot shows the 'WELCOME TO THE D-LINK SETUP WIZARD' screen. The text reads: 'This wizard will guide you through a step-by-step process to configure your new D-Link router and connect to the Internet.' Below this, a list of steps is provided:

- Step 1: Set your Password
- Step 2: Select your Time Zone
- Step 3: Configure your Internet Connection
- Step 4: Save Settings and Connect

 At the bottom of the screen, there are two buttons: 'Next' and 'Cancel'.

Настройте Интернет-соединение, используя информацию, полученную от провайдера. Для получения более подробной информации обратитесь, пожалуйста, к Руководству пользователя.

ПРИЛОЖЕНИЕ

Настенная установка устройства

Для простоты и удобства работы с устройством можно закрепить DIR-100 на стене или перегородке. Для этого необходимо предпринять следующие шаги:

- A. Прикрутите входящие в комплект поставки винты к стене или перегородке, где будет располагаться устройство.
- B. Закрепите устройство на стене, используя монтажные отверстия на задней панели устройства.
- C. Подключите кабели к устройству.



Step A



Техническая поддержка

Обновления программного обеспечения и документация доступны на Интернет-сайте D-Link.

D-Link предоставляет бесплатную поддержку для клиентов в течение гарантийного срока.

Клиенты могут обратиться в группу технической поддержки D-Link по телефону или через Интернет.

Техническая поддержка D-Link:
8-800-700-5465

Техническая поддержка через Интернет
<http://www.dlink.ru>
e-mail: support@dlink.ru

D-Link®
Building Networks for People

D-Link[®]



Ver.3.00 (RU)
2009/05/27
6DIR100CQ.R1G